

# ENSAYO REGULADOR DE CRECIMIENTO RESULTADOS 2007-2008 EN 4 VARIEDADES DE TRIGO



**Cesar Jara Pereira**  
**Investigación & Desarrollo**



# Razones:

- Chile: País de gran diversidad climática:  
Herramientas para adaptar mejor los cultivos para cada situación
- Diversidad de condiciones de manejo:  
intensivas y extensivas



# CONVENIO BASF-SEMILLAS BAER 2007-2008

Ensayo en 4 variedades de trigo de tipo alternativos:

BAKAN-B

PUELCHE-B

BINGO-B

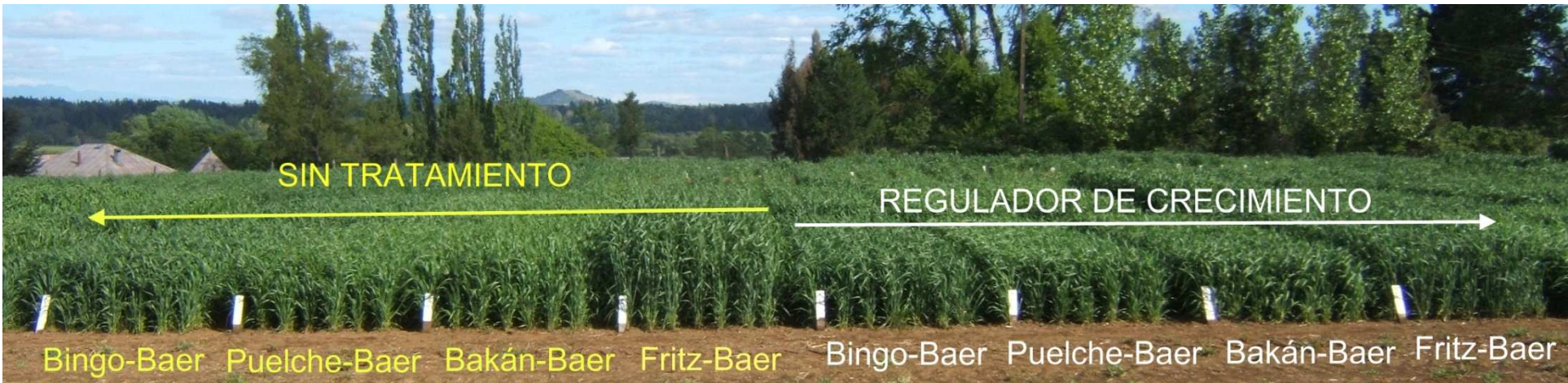
FRITZ-B

Fecha de Siembra: 17 de mayo de 2007

Regulador de Crecimiento Medax Top ®  
(Mepiquat-chloride **300 g/L** + Prohexadine-calcium **50 g/L**)  
0,75 L/ha +  
0,125% Dash HC

Fecha de Aplicación: 1-2 nudos  
01 octubre 2007 (Z31-Z32)



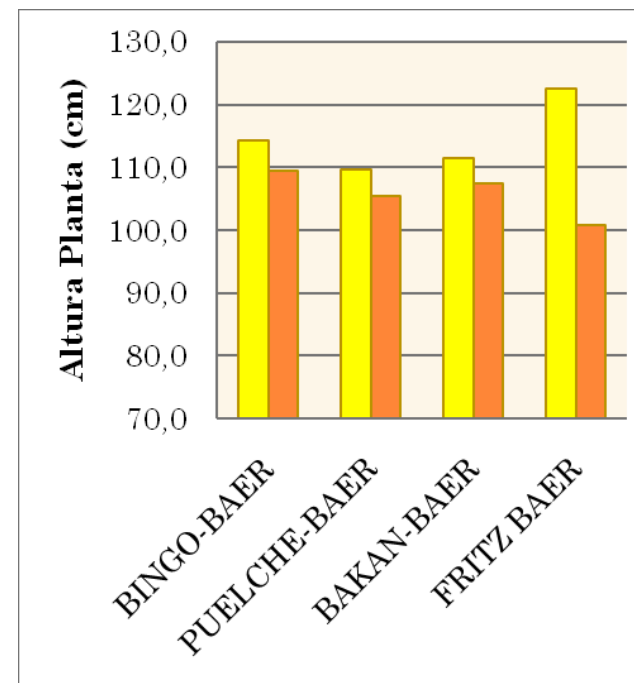




## REDUCCIÓN EN ALTURA

Variedad	Aplicación	Época de aplicación	Altura (cm)
<b>BINGO BAER</b>	TESTIGO	—	114,3 b*
<b>PUELICHE BAER</b>	TESTIGO	—	109,8 cd
<b>BAKÁN BAER</b>	TESTIGO	—	111,5 bc
<b>FRITZ BAER</b>	TESTIGO	—	122,5 a

<b>BINGO BAER</b>	MEDAX TOP 0,75 L/ha	Z 31-32 1 - 2 nudos	109,5 cd
<b>PUELICHE BAER</b>	MEDAX TOP 0,75 L/ha	Z 31-32 1 - 2 nudos	105,5 e
<b>BAKÁN BAER</b>	MEDAX TOP 0,75 L/ha	Z 31-32 1 - 2 nudos	107,5 de
<b>FRITZ BAER</b>	MEDAX TOP 0,75 L/ha	Z 31-32 1-2 nudos	100,8 f



-4,2%

-3,9 %

-3,6 %

-17,8 %

\* Letras distintas denotan diferencias estadísticas significativas (Duncan, 95%)



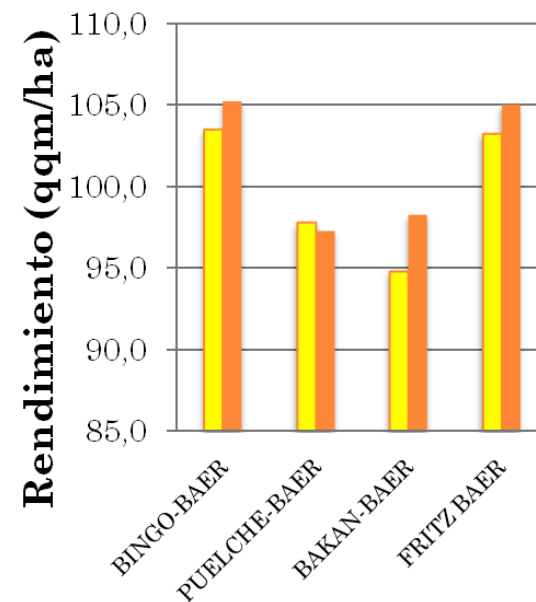


## RENDIMIENTOS

Variedad	Aplicación	Época de aplicación	Rendimiento (qqm/ha)
<b>BINGO BAER</b>	TESTIGO	—	103,5 ab*
<b>PUELICHE BAER</b>	TESTIGO	—	97,8 c
<b>BAKÁN BAER</b>	TESTIGO	—	94,8 c
<b>FRITZ BAER</b>	TESTIGO	—	103,3 ab

<b>BINGO BAER</b>	MEDAX TOP 0,75 L/ha	Z31-32 (1 - 2 nudos)	105,3 a
<b>PUELICHE BAER</b>	MEDAX TOP 0,75 L/ha	Z31-32 (1 - 2 nudos)	97,3 c
<b>BAKÁN BAER</b>	MEDAX TOP 0,75 L/ha	Z31-32 (1 - 2 nudos)	98,3 bc
<b>FRITZ BAER</b>	MEDAX TOP 0,75 L/ha	Z31-32 (1-2 nudos)	105,0 a

\* Letras distintas denotan diferencias estadísticas significativas (Duncan, 95%)



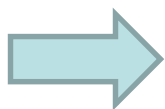
+1,7 %

-0,5 %

+3,7 %

+ 1,6 %



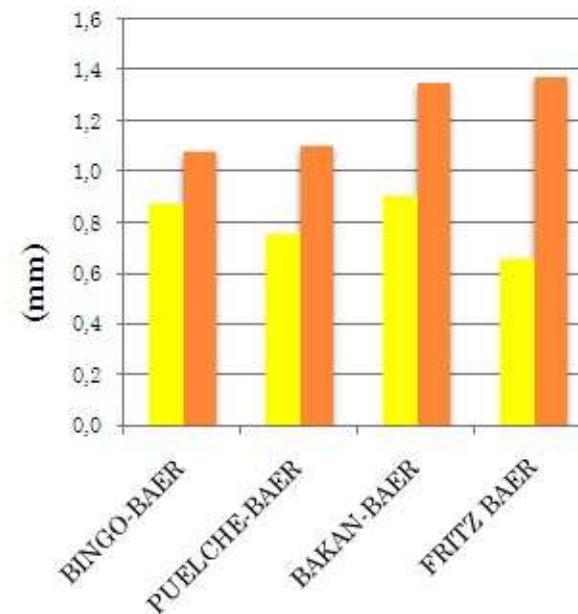


## GROSOR DE PARED

Variedad	Aplicación	Época de aplicación	Grosor de Pared (mm)
<b>BINGO BAER</b>	TESTIGO	—	0,88 cd*
<b>PUELCHE BAER</b>	TESTIGO	—	0,75 d
<b>BAKÁN BAER</b>	TESTIGO	—	0,90 cd
<b>FRITZ BAER</b>	TESTIGO	—	0,65 d

<b>BINGO BAER</b>	MEDAX TOP 0,75 L/ha	Z31-32 (1 - 2 nudos)	1,08 bc
<b>PUELCHE BAER</b>	MEDAX TOP 0,75 L/ha	Z31-32 (1 - 2 nudos)	1,10 abc
<b>BAKÁN BAER</b>	MEDAX TOP 0,75 L/ha	Z31-32 (1 - 2 nudos)	1,35 ab
<b>FRITZ BAER</b>	MEDAX TOP 0,75 L/ha	Z31-32 (1-2 nudos)	1,38 a

\* Letras distintas denotan diferencias estadísticas significativas (Duncan, 95%)

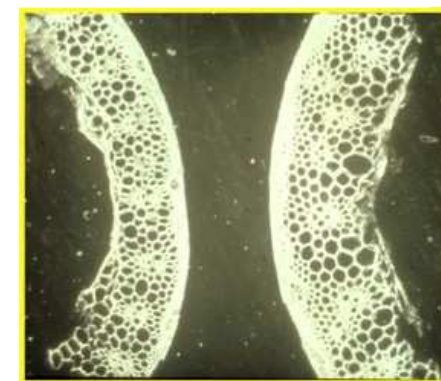


+ 22,9%

+ 46,7%

+ 50,0%

+111,5 %



## DATOS OBTENIDOS EN INVENTO-BAER CLEARFIELD ®, TEMPORADA ACTUAL

Variedad	Tratamiento	Época de aplicación	Altura (cm)
Invento-Baer Clearfield ®	—	—	113,5 a*
Invento-Baer Clearfield ®	Medax Top 0,75 L/ha	1 Nudo (Z31)	94,3 b

-16,9%

\* Letras distintas denotan diferencias estadísticas significativas. (Duncan, 95%)



# Ventajas de usar un regulador de crecimiento

- Evitar Pérdidas , por causas de tendido de plantas en parámetros como: Rendimiento, Peso de granos y Calidad.
- Evitar dificultades a Cosecha.



# Apreciaciones finales:

- Todas las variedades respondieron favorablemente a la reducción de altura y engrosamiento de pared.
- No hubo tendido de plantas la temporada estudiada. En condiciones favorables a este evento, el regulador representa un factor menos de riesgo para el cultivo de una determinada variedad y posibilita incrementar el rendimiento aún si no se presentan estas condiciones.
- La Relación Costo/Beneficio fue positiva en todos los casos.



# **ALGUNAS CONSIDERACIONES:**

- 1. Recomendado en especial con cultivos manejados con alta fertilización, zonas de mucho viento y variedades de gran altura y de bajo grosor de caña.**
- 2. Aplicar sin presencia de viento**
- 3. No usar si se preveen fuertes cambios en la temperatura, ni en trigo sometido a condiciones de estrés.**



Fin

